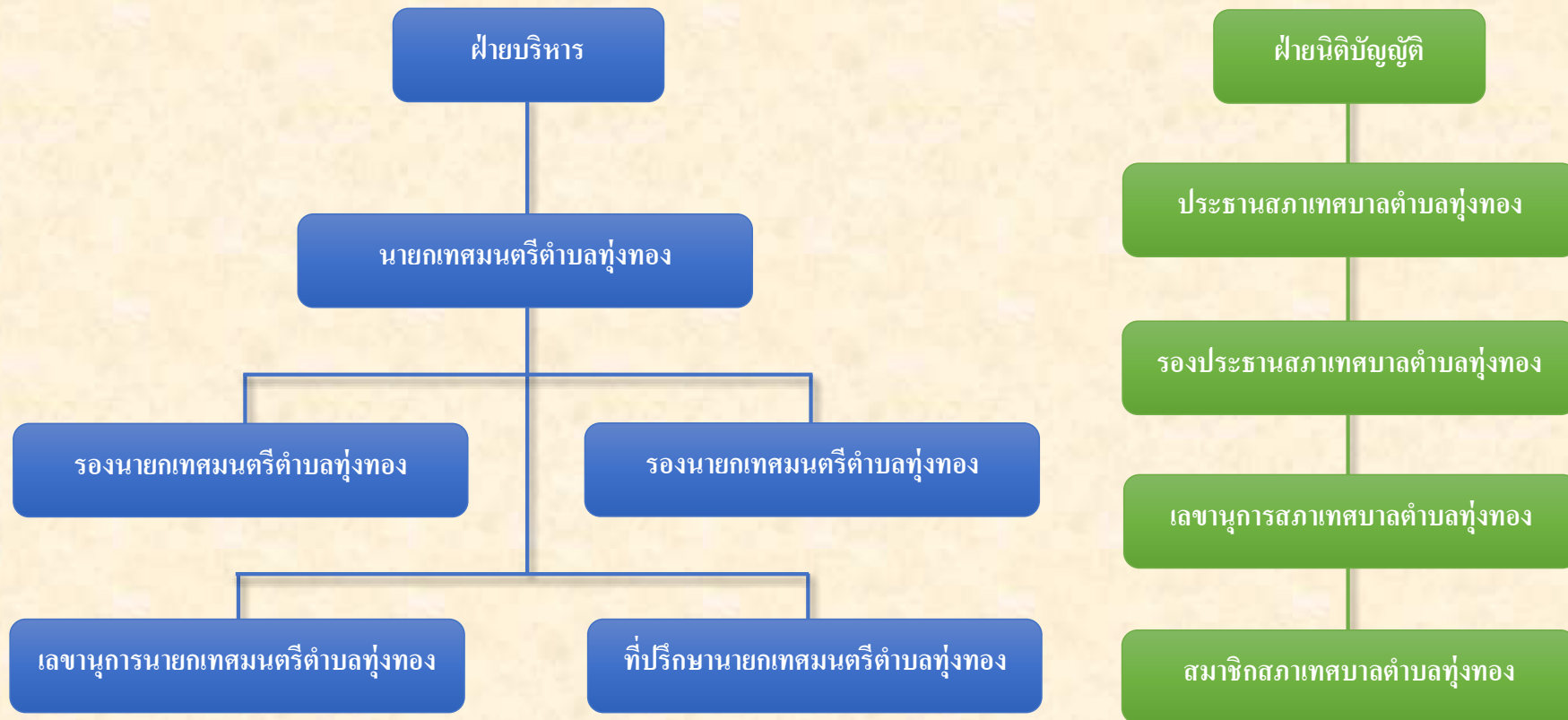


แผนภูมิโครงสร้างคณะผู้บริหารและสมาชิกสภาเทศบาลตำบลทุ่งทอง



แผนภูมิโครงสร้างส่วนราชการ เทศบาลตำบลทุ่งทอง

ปลัดเทศบาล
นักบริหารงานท้องถิ่น (ระดับกลาง)

หน่วยตรวจสอบภายใน

สำนักปลัดเทศบาล
(นักบริหารงานทั่วไป ระดับต้น)

ฝ่ายอำนวยการ (ระดับต้น)

- งานการบริหารงานบุคคล
- งานทะเบียนราษฎรและบัตรประจำตัวประชาชน
- งานป้องกันและบรรเทาสาธารณภัย
- งานกิจการสภา
- งานราชการทั่วไป

ฝ่ายแผนงานและงบประมาณ (ระดับต้น)

- งานวิเคราะห์นโยบายและแผน
- งานงบประมาณ

ฝ่ายพัฒนาชุมชน (ระดับต้น)

- งานพัฒนาชุมชน
- งานสังคมสงเคราะห์

ฝ่ายนิติการ (ระดับต้น)

- งานรับเรื่องราวร้องทุกข์และอุทธรณ์
- งานนิติการ

ฝ่ายบริหารการศึกษา (ระดับต้น)

- งานพัฒนาการศึกษา
- งานการศึกษาปฐมวัย
- งานการศึกษา
- งานการกีฬาและนันทนาการ

งานบริหารสาธารณสุข

- งานบริหารสาธารณสุข
- งานส่งเสริมสุขภาพ
- งานป้องกันเฝ้าระวังและควบคุมโรคติดต่อและโรคไม่ติดต่อ
- งานอนามัยสิ่งแวดล้อม

กองคลัง
(นักบริหารงานการคลัง ระดับต้น)

ฝ่ายบริหารงานคลัง (ระดับต้น)

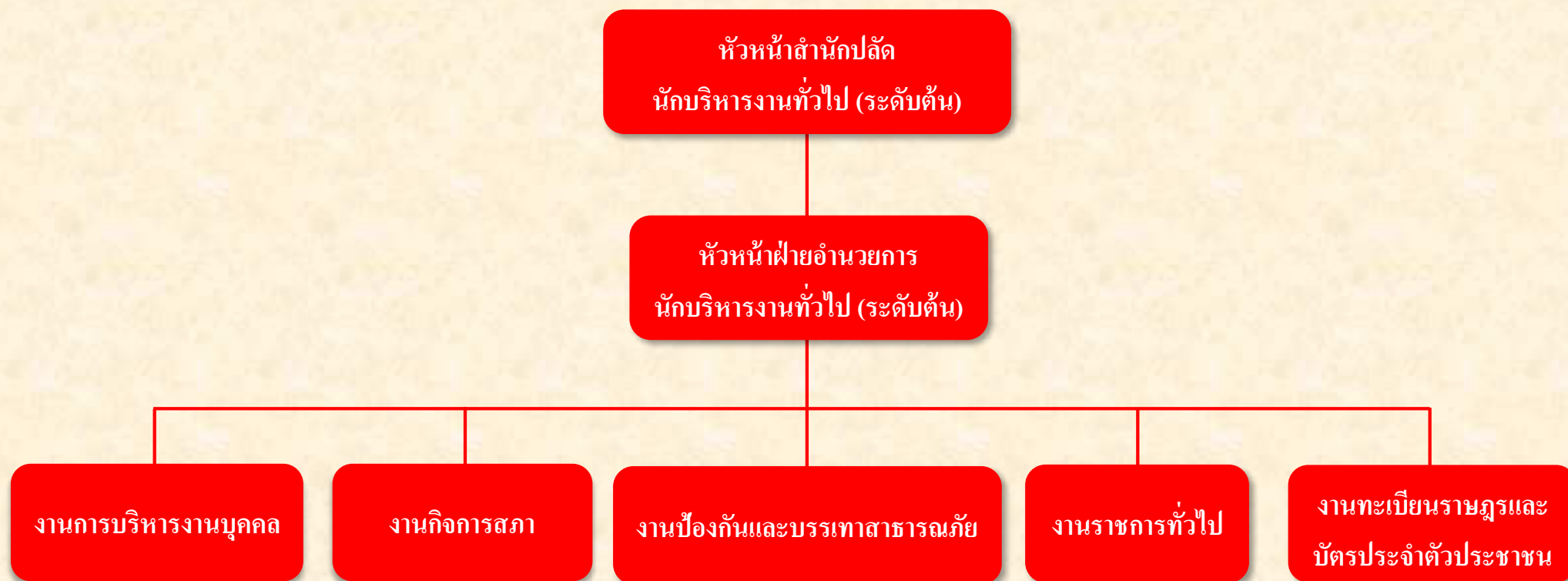
- งานการเงินและบัญชี
- งานพัฒนารายได้
- งานพัสดุและทรัพย์สิน

กองช่าง
(นักบริหารงานช่าง ระดับต้น)

- งานออกแบบและเขียนแบบ
- งานทางด้านวิศวกรรม
- งานปรับปรุงภูมิทัศน์
- งานสาธารณูปโภค

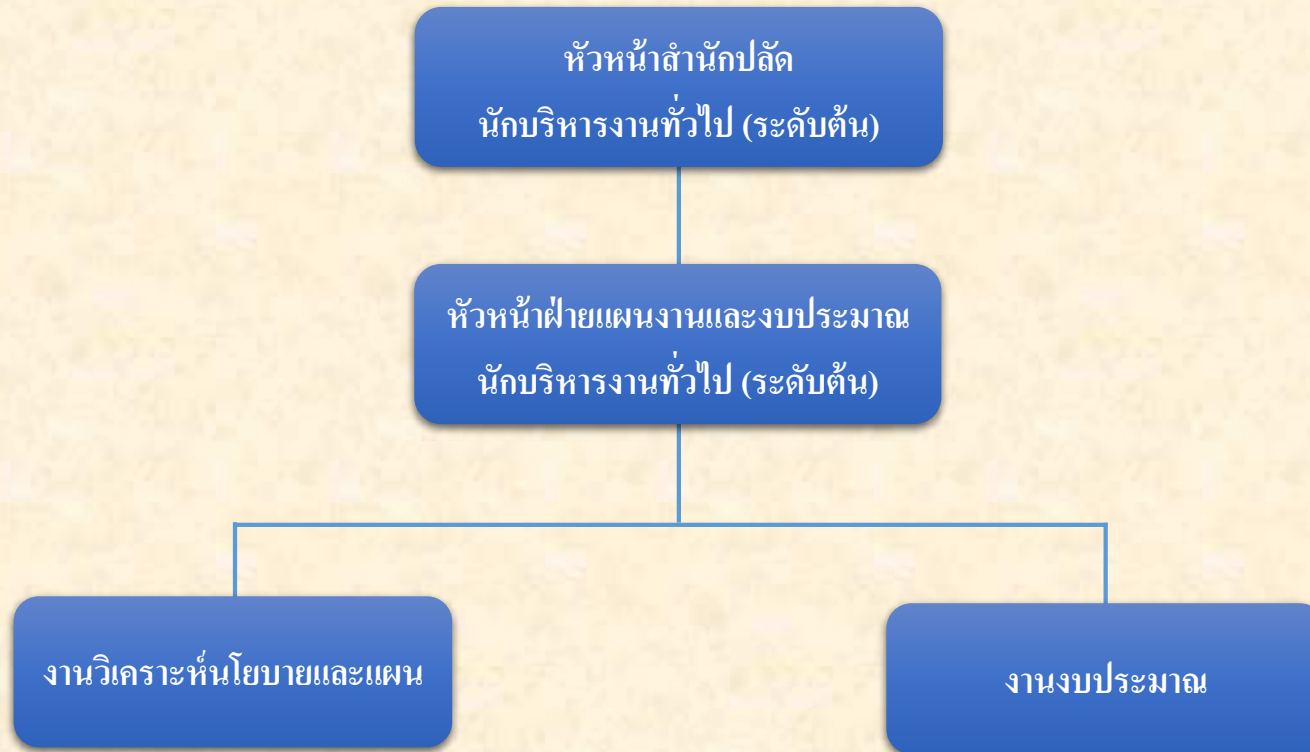
โครงสร้างสำนักปลัดเทศบาล

(ฝ่ายอำนวยการ)



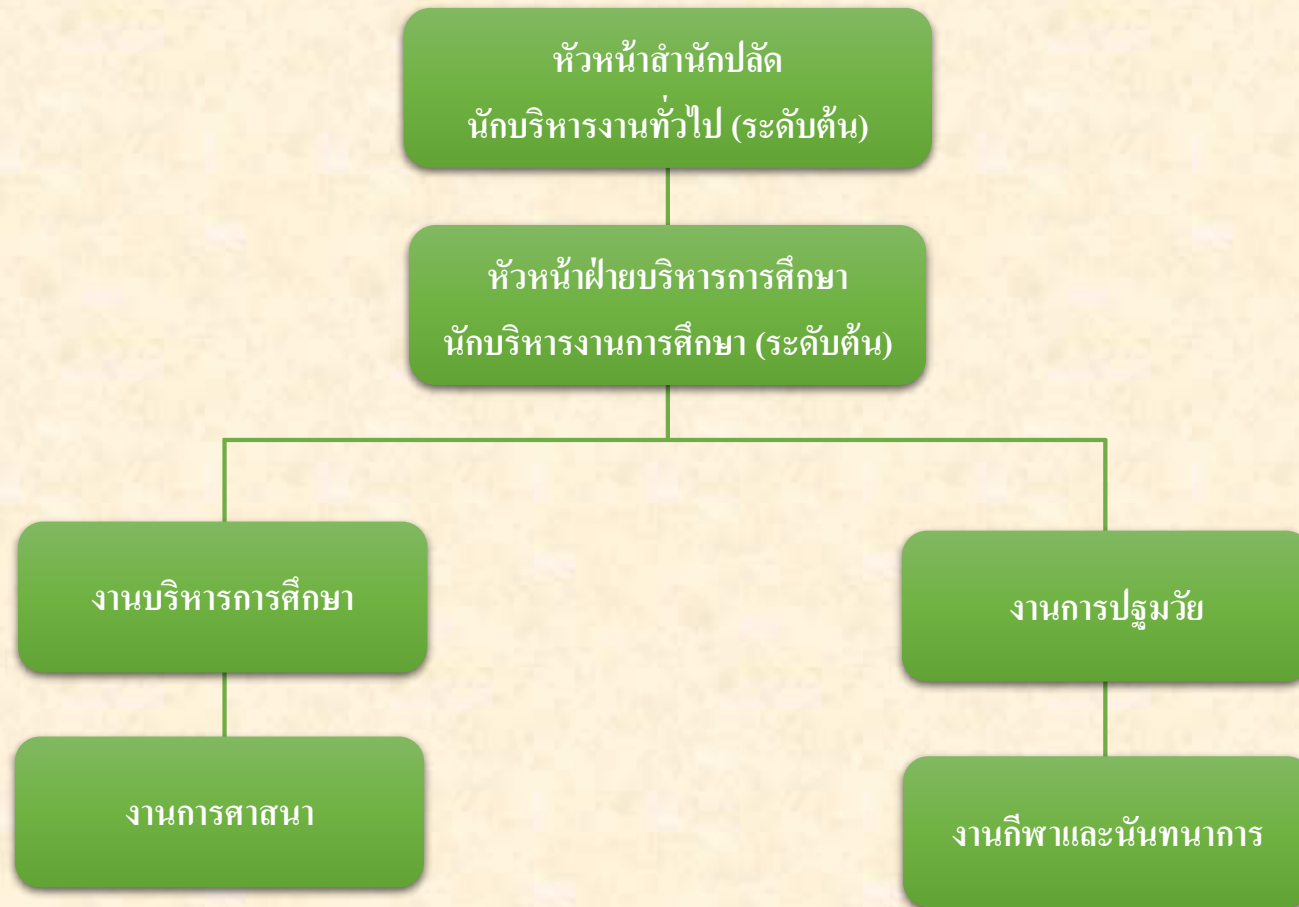
โครงสร้างสำนักปลัดเทศบาล

(ฝ่ายแผนงานและงบประมาณ)



โครงสร้างสำนักปลัดเทศบาล

(ฝ่ายบริหารการศึกษา)



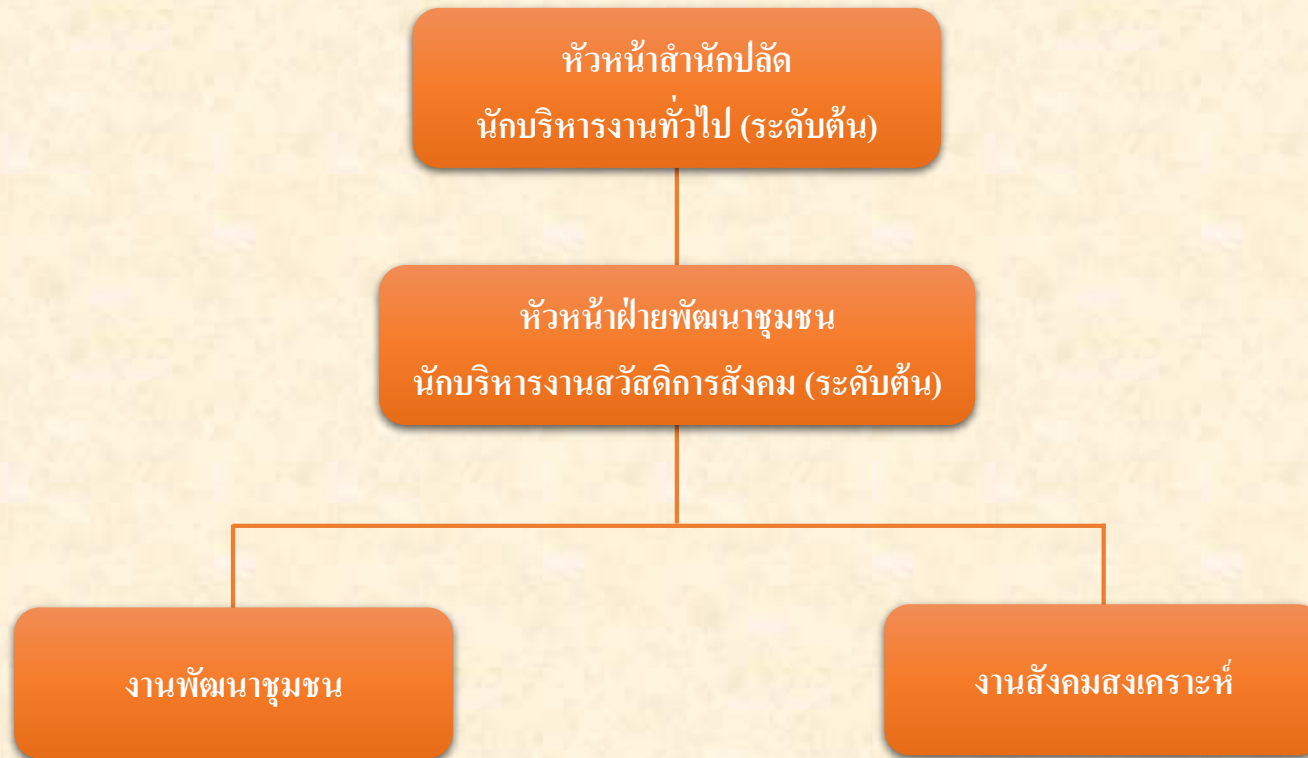
โครงสร้างสำนักปลัดเทศบาล

(ฝ่ายนิติการ)



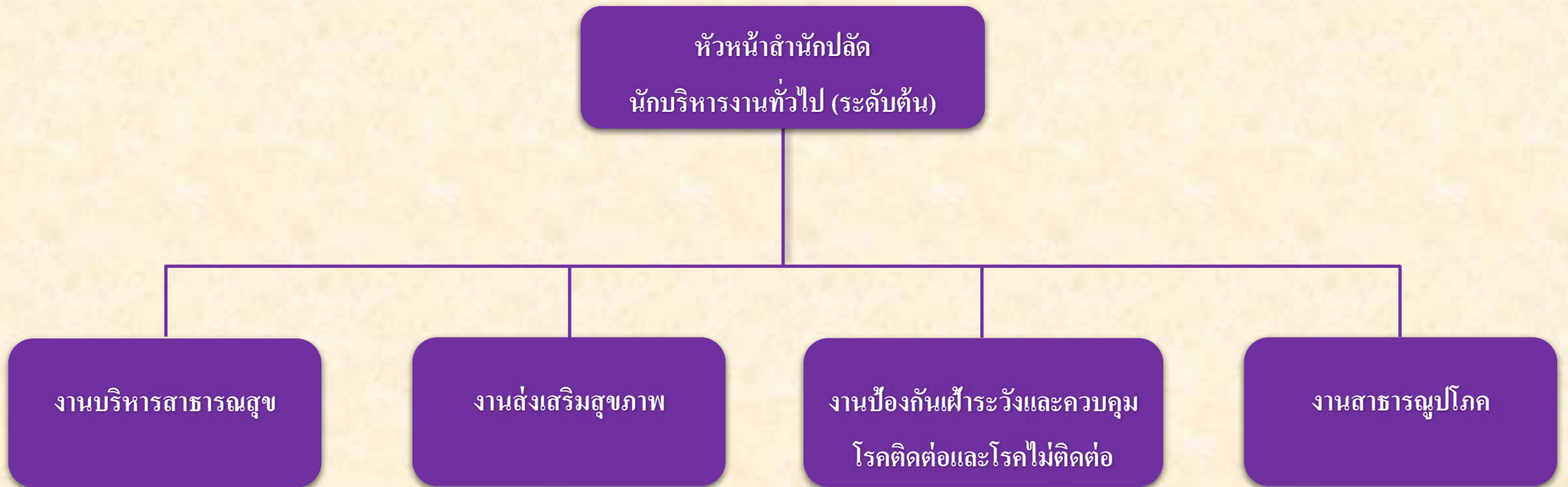
โครงสร้างสำนักปลัดเทศบาล

(ฝ่ายพัฒนาชุมชน)

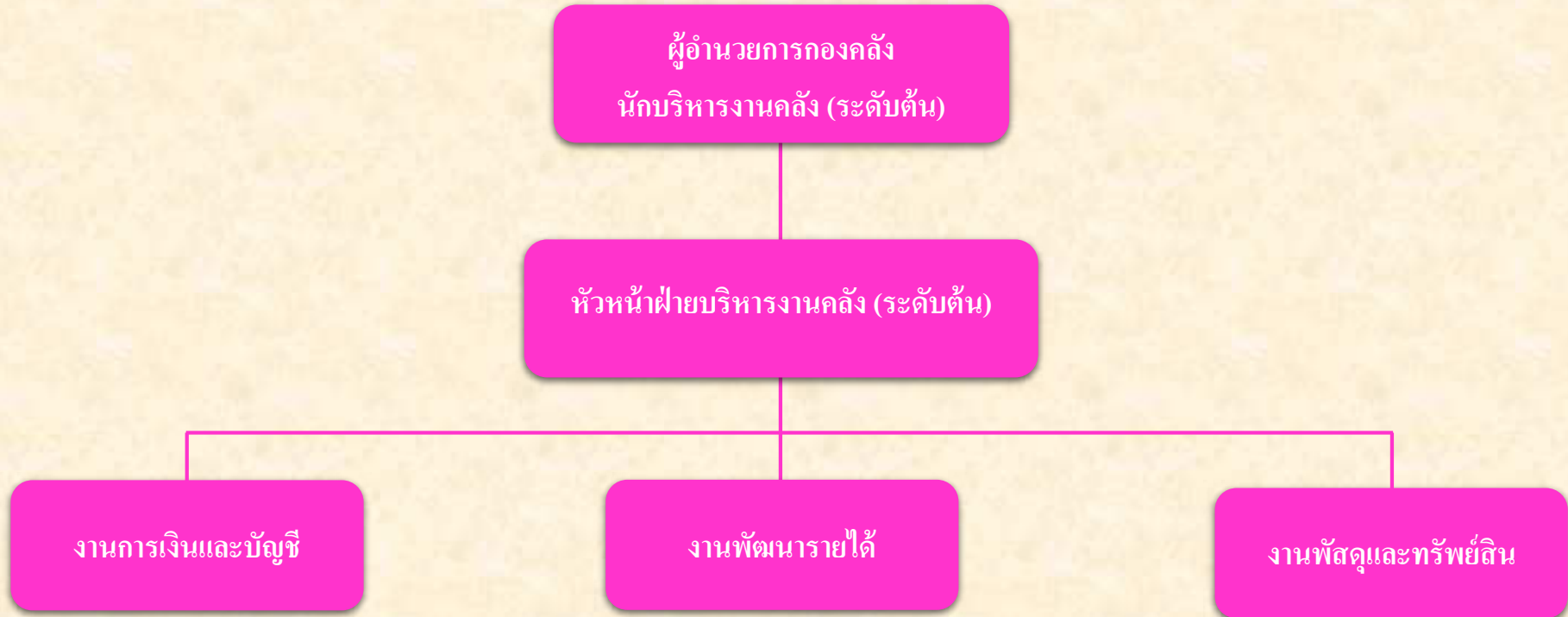


โครงสร้างสำนักปลัดเทศบาล

(งานบริหารสาธารณสุข)



โครงสร้างองค์กร



โครงสร้างกองช่าง

ผู้อำนวยการกองช่าง
นักบริหารงานช่าง (ระดับต้น)

งานออกแบบและเขียนแบบ

งานทางด้านวิศวกรรม

งานปรับปรุงภูมิทัศน์

งานสาธารณูปโภค